



Report

ANALYSE DE SÉCURITÉ PRIVÉE



HALLOWEEN ASSURANCE

Bien que ce soit actuellement une journée de costumes, de bonbons et d'enfants, ses origines ne sont pas si heureuses. La fête était célébrée en Irlande lorsque la saison des récoltes touchait à sa fin et que le "nouvel an celtique" coïncidant avec le solstice d'automne. On croyait que durant cette nuit les esprits des morts pouvaient se promener parmi les vivants et on croit que l'utilisation de masques servait à éloigner les mauvais esprits. Des banquets étaient également organisés sur les tombes des ancêtres de la famille. Les rites sacrés célébrés avaient à l'origine un caractère purificateur et religieux, parmi lesquels la communication avec les morts, qui étaient aidés à trouver leur chemin en plaçant des bougies allumées dans les fenêtres.

Risque d'étouffement:



Cela étant l'un des risques qui attire le plus l'attention et que le CSS nous souligne car l'utilisation habituelle de costumes avec masques, masques ou l'utilisation de colliers peuvent empêcher la ventilation et provoquer l'étouffement, ainsi que l'utilisation de petits accessoires qui peuvent être introduit par la bouche pouvant provoquer un étouffement.

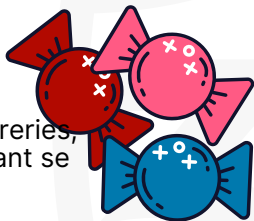


Risque d'allergie:

Tenant compte du fait que l'utilisation du costume durera longtemps, il s'agit ici de choisir des costumes qui, dans leur matière sont optimaux pour chaque personne et qui ne provoquent pas d'allergies.

Risque d'excès de sucreries :

Que la majorité aime les sucreries, très bien. Mais, laissez l'enfant se gaver de sucreries jusqu'à épuisement NON ! Et pas seulement ça, soyez vigilants par exemple à la bonne taille, si l'enfant a moins de quatre ans il ne peut pas manger de sucreries lourdes ou grosses, on revient au risque d'étouffement voire d'empoisonnement.



Risque d'accident de la route :

Le fait qu'il y ait de grands volumes de personnes dans les rues n'enlève rien au fait que les véhicules circulent, la mesure est simple. Rappelez-vous et à vos enfants la bonne façon de traverser les rues, de respecter les feux de circulation, d'établir un contact visuel avec les véhicules et les conducteurs, d'utiliser les trottoirs.



Risque physique :



Nous l'avons déjà mentionné, si vous sortez avec vos enfants, accompagnez-les toujours, voyagez dans des lieux connus et dans le cas des adultes, il est conseillé de voyager dans des zones connues, à travers des lieux éclairés et mieux, en groupe.

Risque par type de matériaux :



Tenez compte du type de matériau du costume et du climat dans lequel il sera utilisé, par exemple, un costume en câlin par une chaude journée ou au milieu d'un grand nombre de personnes sera gênant. De même, veillez à ce que le matériau ne soit pas inflammable.

MESURES DE BONNE SANTÉ ET DE SÉCURITÉ À HALLOWEEN :



Assurez-vous que vos enfants sont correctement supervisés par un adulte qui les accompagne lorsqu'ils jouent et font des tours ou des friandises.



Visitez les maisons d'une même rue avant de traverser pour visiter les maisons de l'autre côté afin d'éviter de traverser trop souvent la rue.



Donnez à vos enfants du temps pour être à la maison. La conduite en état d'ébriété devient plus courante plus tard, alors essayez de ramener vos enfants à la maison relativement tôt.



Assurez-vous que vos enfants sont faciles à repérer dans l'obscurité. Qu'il s'agisse de bâtons lumineux, de lampes de poche ou de douilles réfléchissantes, assurez-vous que votre enfant peut être facilement vu la nuit.



Procurez-vous des costumes aux couleurs vives qui réfléchissent la lumière. Vous pouvez également attacher du ruban réfléchissant la lumière aux costumes ou aux sacs de bonbons pour plus de visibilité.



Assurez-vous que les chaussures sont bien ajustées et que les costumes ne sont pas trop longs pour éviter de trébucher, de s'emmêler ou de vous brûler.



Recherchez des costumes avec des étiquettes qui indiquent clairement qu'ils sont ignifuges (tissus ignifuges); même pour les perruques et accessoires.



Déterminer le nombre et le type de voies d'entrée et de sortie pour les participants.



Utilisez du maquillage non toxique et des chapeaux décoratifs au lieu de masques qui peuvent obstruer la vision.



Les chapeaux doivent être bien ajustés pour éviter qu'ils ne glissent sur les yeux et bloquent la vision.



Évitez les costumes avec des accessoires tels que des épées, des cannes ou des bâtons. Les enfants peuvent facilement être blessés par ces accessoires s'ils trébuchent ou tombent.

